

Упражнение N 1

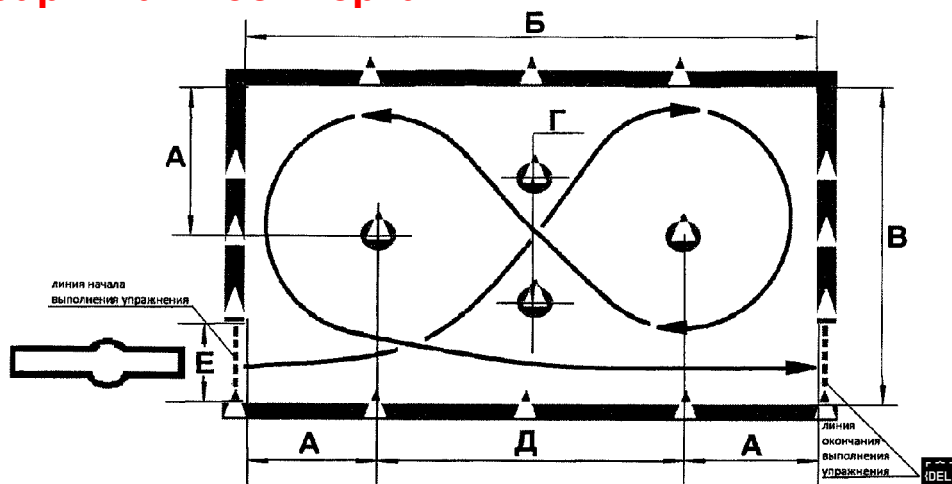
"Маневрирование в ограниченном пространстве, торможение и остановка при движении на различных скоростях, включая экстренную остановку"

Упражнение состоит из 4-х элементов:

- "Габаритная восьмерка",
- "Змейка",
- "Скоростное маневрирование"
- "Габаритный коридор".

Экзаменатором определяются для проведения экзамена 3 из 4-х элементов, входящих в состав настоящего упражнения.

1.1. "Габаритная восьмерка"



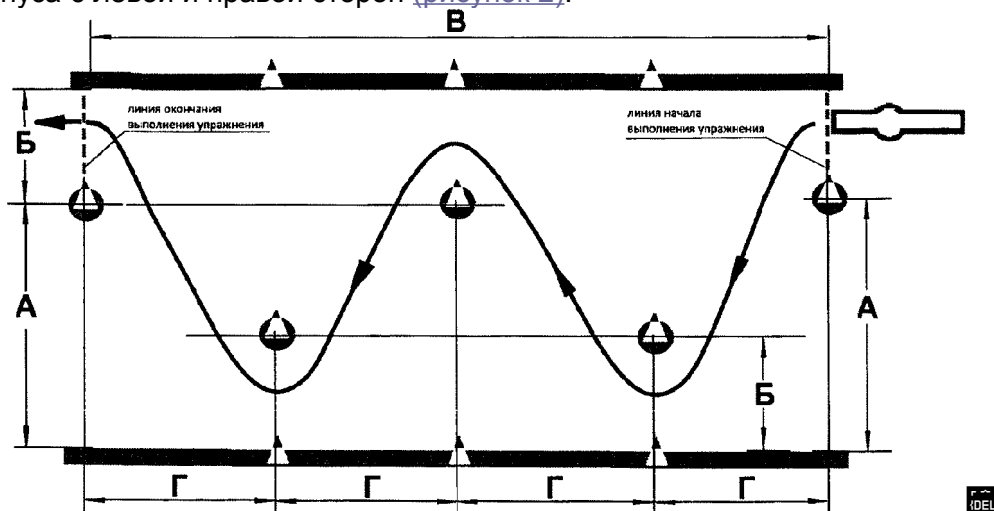
А	3м	В	6м	Д	6м	t	35 сек
Б	12м	Г	2м	Е	1.5 м		

Рисунок 1. Схема и размеры элемента упражнения N 1 - "Габаритная восьмерка"

При выполнении задания кандидат в водители осуществляет движение по заданной траектории (рисунок 1).

1.2. "Змейка"

Кандидат в водители осуществляет движение по заданной траектории, оставляя первый разметочный конус с левой стороны от мототранспортного средства, последовательно объезжая разметочные конуса с левой и правой сторон (рисунок 2).



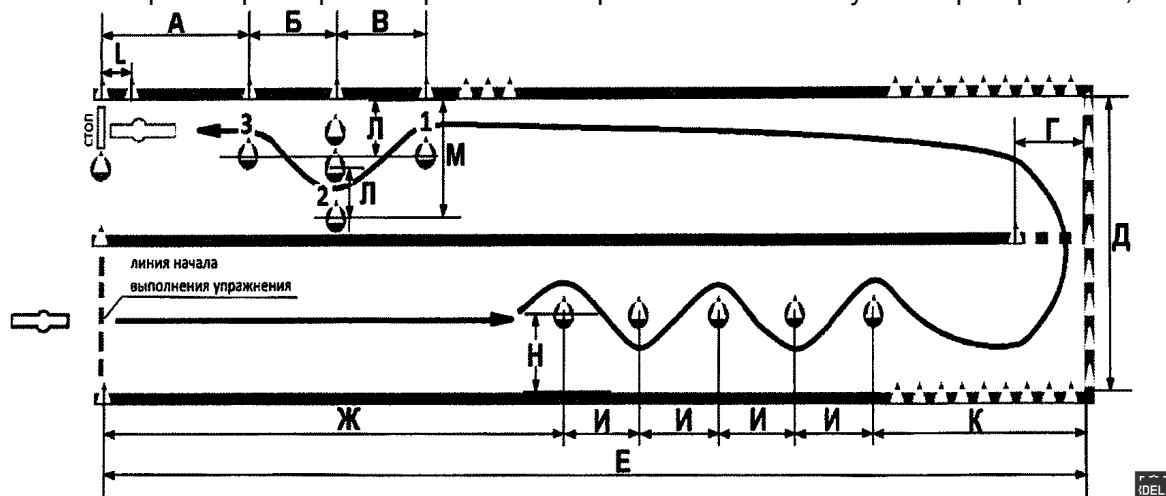
А	3м	В	16м	t	20сек
Б	2м	Г	4м		

Рисунок 2. Схема и размеры элемента упражнения N 1 - "Змейка"

1.3. "Скоростное маневрирование".

Кандидат в водители:

- объезжает последовательно с левой и правой сторон 5 разметочных конусов (рисунок 3);
- совершает разворот в ограниченном разметочными конусами пространстве;



А	12м	Е	80м	М	2.3м
Б	8м	Ж	30м	Н	3м
В	10м	И	7м	Л	0.5м
Г	4.5м	К	22м	t	35 сек
Д	11м	Л	1м		

Рисунок 3. Схема и размеры элемента упражнения N 1 - "Скоростное маневрирование"

- последовательно проезжает габаритные ворота 1, 2 и 3;
- останавливается на расстоянии, не превышающем значение "L" от линии "СТОП" (по проекции переднего габарита);
- включает нейтральную передачу (при выполнении упражнения на мототранспортном средстве с механической коробкой переключения передач) и удерживает транспортное средство в неподвижном состоянии, коснувшись одной ногой поверхности площадки;
- выезжает из зоны выполнения упражнения, пересекая линию "СТОП".

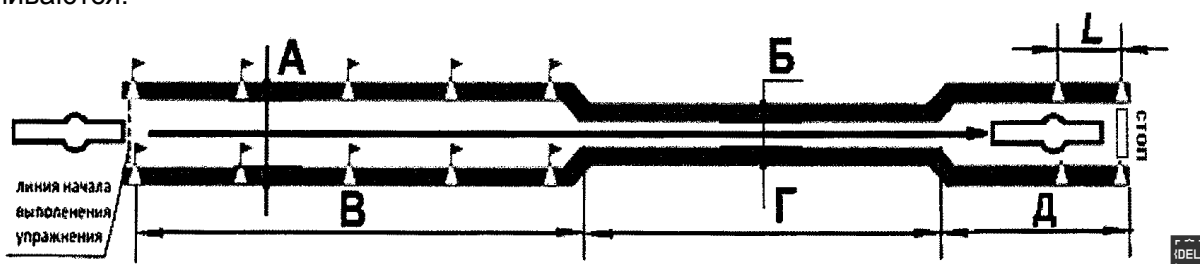
Время выполнения элемента упражнения не должно превышать 35 секунд.

1.4. "Габаритный коридор".

Кандидат в водители:

- осуществляет движение в габаритном коридоре (рисунок 4);
- останавливается на расстоянии, не превышающем значение "L" от линии "СТОП" (по проекции переднего габарита);
- включает нейтральную передачу (при выполнении упражнения на мототранспортном средстве с механической коробкой переключения передач) и удерживает транспортное средство в неподвижном состоянии, коснувшись одной ногой поверхности площадки;
- выезжает из зоны выполнения упражнения, пересекая линию "СТОП".

На участке, обозначенном размером "Г", разметочные конуса (разметочные стойки) не устанавливаются.



А	1.2м	В	9м	Д	2.5м	t	15 сек
Б	0.3м	Г	8м	Л	0.5м		

Рисунок 4. Схема и размеры элемента упражнения N 1 - "Габаритный коридор"