

Упражнение N 3

"Остановка для безопасной посадки или высадки пассажиров"

Кандидат в водители:

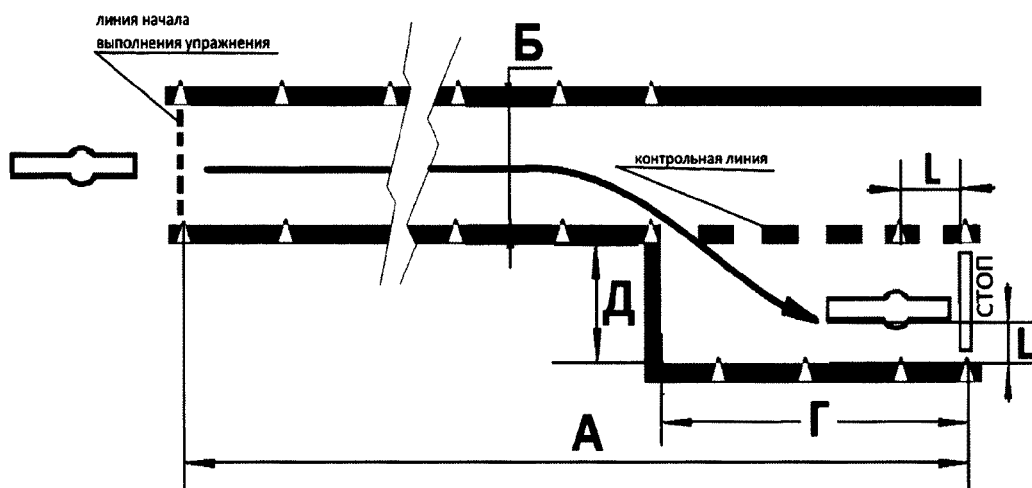
осуществляет движение по обозначенной полосе (рисунок 6);

подает сигнал поворота и совершает маневр перестроения к месту остановки так, чтобы проекция левого габарита мототранспортного средства пересекла контрольную линию;

останавливается на расстоянии, не превышающем значение "L" от линии "СТОП" и не превышающем значение "L" от линии разметки по проекции правого габарита транспортного средства;

включает нейтральную передачу (при выполнении упражнения на мототранспортном средстве с механической коробкой переключения передач) и удерживает транспортное средство в неподвижном состоянии, коснувшись двумя ногами поверхности площадки;

выезжает из зоны выполнения упражнения, пересекая линию "СТОП".



А	14м	В	0.5м	Д	2м	t	15 сек
Б	1.3м	Г	6м	L	0.3м		

Рисунок 6. Схема и размеры упражнения N 3